

ATIS System

Maintenance - Facility management



La qualité du service

Le respect de l'environnement

Le devoir de conseil

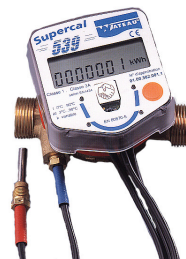
La réactivité

MESURE

Comptage eau froide, eau chaude et calories.

Location, entretien et relève des compteurs pour vous aider à répartir et gérer les charges d'eau et de chauffage de manière précises.

Suivie des températures ECS suivant décrets.



HABITAT

Assistance plomberie, recherche de fuite, remise en état après recherche destructive.

Réfection des colonnes montantes & travaux de réhabilitation.

CONFORT & PREVENTION

Entretien et dépannage des installations de VMC, chauffage, réseau de climatisation. Surveillance et gestion à distance des installation technique du bâtiment via nos serveurs.

Contrôle à distance du bon fonctionnement des installations sous contrat.

TRAVAUX

Gestion des travaux second oeuvre. Travaux sur réseau acier, inox, PVC, PEHD, cuivre.

Mise aux normes des installations techniques.

anais 19:05

Connexion Alarmes Zones horaires

Capteur Vue générale

Objet	Libellé	Valeur
S1	Temp-Dep-Gen-Chaudières-PS1	63.90
S2	Temp-Ret-Gen-Chaudières-PS1	58.12
S3	Temp-Ret-Chaudiere-1-PS1	54.38
S4	Temp-ret-Chaudiere-2-PS1	44.99
S5	Temp-Ret-Chaudiere-3-PS1	47.35
S6	Temp-Dep-Distrib-PCR-PS1	24.47
S7	Temp-Bouclage-ECS-PS1	55.74
S8	Temp-Bas-Ballon-PAC-PS1	25.57
S9	Temp-Dep-Chaufferie-Bois	30.56
S10	Temp-Ret-Chaufferie-Bois-PS1	48.66

Navigation: Aller vers

Copie écran de la prise en main à distance d'une installation de chaufferie via une page Web / Site Ilot A confluence.



INSTALLATION GROUPE EAU GLACEE

Remplacement de l'ancien groupe froid au R22 du bâtiment de L'Inrets par un groupe CARRIER au R410A de 170 KW régime 6/12°C à bas niveau sonore.

Réfection de la tuyauterie en acier et mise en oeuvre de calorifuge extérieur avec coque aluminium.

L'installation hydraulique à été traitée et désemboué.



CHAUFFERIE ILOT A CONFLUENCE LYON

Chaufferie BOIS à granulées de 540KW

Mise en service Mars 2010



ECS SOLAIRE AVEC PAC HAUT TEMPERATURE CEA CPE LYON

Installation production d'ecs avec 7 panneaux solaire et une PAC haute température CARRIER sans aucun appoint électrique. température d'eau 58°C à -15°C extérieur
Mise en service 2010



MAINTENANCE D'UNE PAC AU R410A SITE SAINT GOBAIN PAM

conduite des installations thermique et maintenance préventive sur site

Mise en place d'une solution de désembouage passive avec filtre ferro magnétique.

Nos références sur la région Rhône-Alpes



Institut national de recherche sur
les transports et leur sécurité

